



Missions 2020-2021

**FEMMES POUR LE DIRE,
FEMMES POUR AGIR**

PRÉAMBULE

- Les missions bénévoles se déroulent, sauf avis contraire, au local associatif du 2, rue Aristide Maillol à Paris (75015)
- Ce local est accessible aux bénévoles en fauteuil roulant (y compris les sanitaires)
- FDFA forme ses bénévoles à l'accueil et à l'accompagnement des personnes en situation de handicap

FICHES DE MISSIONS

Ecoute Violences Femmes Handicapées

- Ecoutantes

Ateliers créatifs

- Photographie
- Échanges et créations
- Couture
- Atelier ludique

Fonctions support

- Accueil et accompagnement
- Gestion des contacts





ECOUTANTES

- Animer la permanence d'écoute téléphonique qui se tient à l'heure actuelle tous les lundis de 10h à 13h et de 14h30 à 17h30 et tous les jeudis de 10h à 13h.
- Les écoutantes s'engagent sur une année, à raison de 5 heures par mois. Elles sont formées à l'écoute et à l'accompagnement de femmes handicapées victimes. La formation porte sur l'écoute bienveillante, sur l'accompagnement, sur les différentes formes de violences, sur les différents handicaps et sur les procédures policières et judiciaires...
- Les écoutantes sont encadrées dans leur mission et participent à des réunions régulières de mise en commun des expériences.

ECOUTANTES

- Elles portent activement le projet associatif de lutte contre les violences envers les femmes handicapées et travaillent en liaison avec les animatrices des permanences.

Savoir-être et compétences :

- ✓ sens de l'écoute,
- ✓ empathie et bienveillance,
- ✓ sens de la confidentialité,
- ✓ rigueur, sérieux et ponctualité.

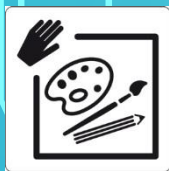
La formation des écoutantes est assurée par l'association.

Une bonne connaissance d'Excel et d'Outlook est un plus.



ANIMER DES ATELIERS CREATIFS

- L'association propose à ses adhérent·es des ateliers créatifs dont les objectifs sont d'aider les personnes en situation de handicap à sortir de leur isolement et de leur permettre d'explorer des nouveaux champs d'expression au-delà du handicap.
- Ces ateliers visent au mieux-être physique et psychologique des bénéficiaires.
- Ces ateliers favorisent le lien social grâce à des activités développant la créativité, la découverte et l'échange.
- Ces ateliers accueillent personnes handicapées et personnes valides dans des projets communs ayant pour finalité l'expression de la personne au-delà du handicap.



PHOTOGRAPHIE

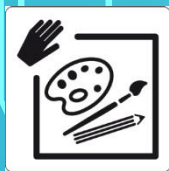
- Le/la bénévole aura à animer un atelier de photographie destiné à des personnes en situation de handicap, essentiellement des femmes et à des personnes valides. Parmi ce public, des femmes en situation de handicap victimes de violences.
- Cet atelier a pour vocation de permettre l'expression par le support photographique, de favoriser l'autonomisation des bénéficiaires et de leur permettre de développer une meilleure estime de soi sociale.
- Le/la bénévole devra être disponible pour animer cet atelier à raison d'une après-midi toutes les trois semaines.

PHOTOGRAPHIE

Selon ses disponibilités, le/la bénévole pourra intervenir pour des prises de vue lors des événements organisés par l'association.

Savoir-être et compétences :

- ✓ Photographe professionnel·le ou amateur·e éclairé·e
- ✓ Créativité
- ✓ Disponibilité
- ✓ Grand sens de l'écoute et de l'organisation
- ✓ Goût de l'échange et du partage



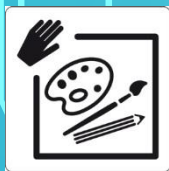
ATELIER ECHANGES & CREATIONS

- Objectifs de l'atelier :
 - ✓ Entretien du lien autour d'une activité créatrice et d'échanges conviviaux
 - ✓ Accueillir des adhérent·es potentiel·les pour leur présenter l'association, ses actions et ses activités autour d'un café

Fréquence : deux jeudis après-midi par mois

Savoir-être et compétences :

- ✓ Dynamisme
- ✓ Créative, douée en travaux manuels (peinture, dessin, fabrication de bijoux, tricot, couture, scrapbooking, etc.)



ATELIER COUTURE

- Animer un atelier couture pratique et imaginatif : de « comment faire un ourlet » à « comment redonner vie à des vêtements qui dorment au fond de mon placard ! »
- L'association dispose de deux machines à coudre

Savoir-être et compétences :

- ✓ Professionnel·le ou amatrice/amateur éclairé·e
- ✓ Dynamisme et sens de l'animation
- ✓ Sens de la créativité



ATELIER LUDIQUÉ

- Proposer un moment de détente autour de jeux de société, de quiz et d'activités ludiques

Savoir-être et compétences :

- ✓ Dynamisme et sens de l'animation
- ✓ Sens de la créativité
- ✓ Force de proposition



ACCUEIL ET ACCOMPAGNEMENT

- Lors des journées organisées par l'association (forum, colloque, conférence-débat, feuilles d'automne des écrivain·es handicapé·es et des autres...), le/la bénévole est en charge de
 - ✓ Recevoir le public à l'entrée, aux tables d'émarginement ou à la table de l'association,
 - ✓ Aider les personnes handicapées dans leurs déplacements et répondre à leurs attentes spécifiques (aide au repas, lecture du programme...)
 - ✓ Passer le micro lors des séances de questions avec la salle...

ACCUEIL ET ACCOMPAGNEMENT

- Lors de rencontres extérieures (forums associatifs, journées militantes, journées thématiques...), la/le bénévole a pour mission de
 - ✓ Présenter les actions et activités de l'association
 - ✓ Sensibiliser à la question des violences dont sont victimes 80 % des femmes handicapées
 - ✓ Proposer au public de participer à ces actions et activités en rejoignant FDFa en tant qu'adhérent·e et/ou bénévole
- Lors de certains ateliers créatifs, la/le bénévole a pour mission d'accompagner et de seconder les personnes handicapées dans leurs activités.

ACCUEIL ET ACCOMPAGNEMENT

- Ces missions peuvent être réalisées ponctuellement, FDFA organisant au moins un événement le samedi et deux à trois rencontres en soirée. Principales dates : autour du 8 mars, en juin (Assemblée générale), en septembre (forum associatif), en octobre et autour du 25 novembre.

Savoir-être et compétences :

- ✓ Sens du contact
- ✓ Sourire et empathie
- ✓ Patience et écoute
- ✓ Rigueur et bonne humeur !



GESTION DES CONTACTS

- Sous CRM Microsoft, gestion des contacts de l'association :
 - ✓ Mise à jour des nouveaux contacts
 - ✓ Correction des fiches existantes
 - ✓ Suppression des contacts (désabonnements)

La formation des bénévoles à l'utilisation du logiciel sera assurée en interne.

Savoir-être et compétences

- ✓ Rigueur et précision
- ✓ Sens de la confidentialité
- ✓ Bonne orthographe

Si vous avez d'autres compétences et du temps libre que vous pouvez mettre à la disposition de notre association, nous attendons vos propositions !

FDFFA recrute régulièrement des stagiaires pour des missions ponctuelles : contactez-nous pour plus d'informations.

REJOIGNEZ FDFA !

Femmes pour le Dire,
Femmes pour Agir

Femmes handicapées, citoyennes avant tout !

2, rue Aristide Maillol
75015 PARIS

☎ 01 45 66 63 97

contact@fdfa.fr

<http://fdfa.fr>

